



Vilvi.com.ar

[@vilvi_oficial](https://www.instagram.com/vilvi_oficial)



Hojas de sierra

Hojas de sierra CARNIC



La mejor opción económica con buen rendimiento

Hojas de sierra K-SHARPTECH



La hoja más confiable del mercado y con la mejor duración



HOJAS 16mm y 19mm
/ 4 TPI / 0.022"



HOJAS Y FLEJES DE SIERRA DESCARTABLES

Cuchillos Carnic

Despostador recto
1050 - 16



Despostador curvo
1060 - 15



Deshuesador 1040
12-15-17



Hacha 5010 - 15



Cuchilla carnicera
1090 - 25



Consultar colores y
precio por mayor

Linea PRO



Despostador Recto 6050 - 16



Despostador Curvo 6060 - 15



Carnicera 6090 -25-30



Elementos de afilación

Piedra afilar Carnicera
Carnic + Base Silicona
240/1000grits



Piedra afilar Carnicera
carnic Doble Faz
300/750grits 20 Cm



Piedra afilar Carnicera
carnic Doble Faz
300/750grits Grande



Chaira Estriada Carnic
8100 de 20 cm - 25 cm - 30 cm



Chaira Lisa Carnic
8200 de 20 cm - 25 cm - 30 cm





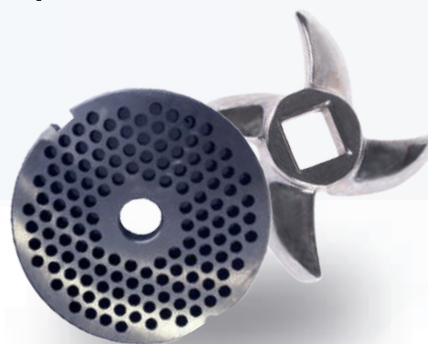
Discos y cuchillas

Discos y cuchillas



Disco y cuchilla Autoafilable con Widia

Discos y cuchillas



Disco y cuchilla Autoafilable de Acero inoxidable

Medidas disponibles :



Discos Carnic

N°22	N°32	N°42
CAR-05	CAR-03	CAR-03
CAR-06	CAR-05	CAR-04
CAR-09	CAR-06	CAR-05
CAR-12	CAR-09	CAR-06
	CAR-12	CAR-09
		CAR-12



Discos K-sharptech

N°22	N°32	N°42
SLV05	SLV03	SLV05
SLV06	SLV05	SLV06
	SLV06	SLV09
	SLV09	SLV12
	SLV12	
	SLV14	
	SLV16	



Ganchos carniceros

**Gancho de mano
mango de plástico de
acero inoxidable**



**Gancho de mano
mango de acero inoxidable**



**Gancho S
5x5 y 6x6 / galvanizado
de acero inoxidable**



**Gancho con roldana
de hierro**



2,6 Kg = 430 mm

3,2 Kg = 515 mm



Guantes de protección

Guantes anticorte mallados X2



Guantes anticorte con hilo de acero Cut Keeper X2

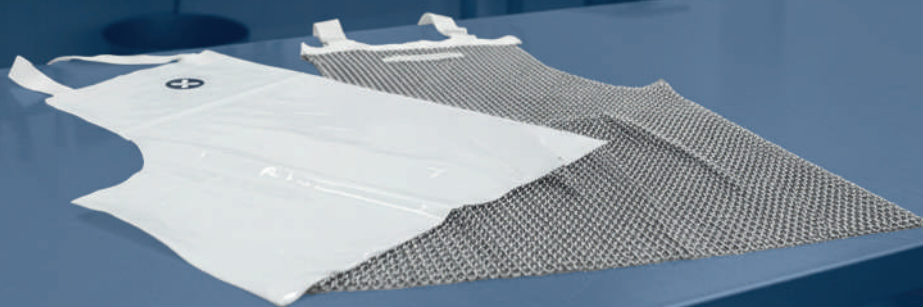


Guante Malla de acero inoxidable y banda elástica



Banda elástica para guantes mallados





Delantales de protección

**Delantal de Carnicero
TPU de Alta densidad**



CARNIC

**Delantal de Seguridad
Carnic de Acero Inoxidable**



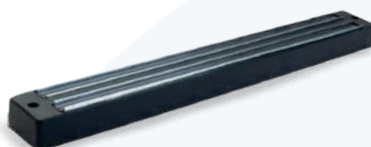


Accesorios

Caja organizador de cuchillos



Barra portacuchillos



Cinto de PVC con hebilla



Removedor de astillas



Vaina funda plàstica estuche para cuchillos



Vaina acero inoxidable para cuchillos



Vaina plàstica para cuchillas Carnic





Tablas de corte

Tablas Para Carnicería APM
(Polietileno de Alta densidad)



MEDIDAS:

APM - 60×80 mm

APM - 40×60 mm

APM - 30×50 mm

APM - 40×50 mm

Fabricamos tablas a medida, según tu espacio y tu forma de trabajar:

• Largo

• Ancho

• Espesor
16mm y 20mm



Sierras Carniceras



Sierra 1400IE 1.5 HP



Medida de hoja:	3000 mm
Tipo de hoja:	16 mm - 19 mm
Motor blindado:	1.5 HP
Velocidad:	20 m/s
Transmision:	Correa
Voltaje:	220 v

Sierra 1400I 2HP



Medida de hoja:	3000 mm
Tipo de hoja:	16 mm - 19 mm
Motor blindado:	2 HP
Velocidad:	20 m/s
Transmision:	Correa
Voltaje:	220 v / 380 v

Sierra 3400 3HP Trifásica



Medida de hoja:	3200 mm
Tipo de hoja:	16 mm - 19 mm
Motor blindado:	3 HP
Velocidad:	20 m/s
Transmision:	Correa
Voltaje:	380v

Sierra 3400C 3HP Trifásica



Medida de hoja:	3200 mm
Tipo de hoja:	16 mm - 19 mm
Motor blindado:	3 HP
Velocidad:	20 m/s
Transmision:	Correa
Voltaje:	380v

Incluye Carro móvil



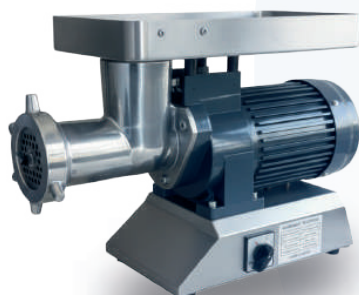
Picadoras

Picadora N°32 3HP



Potencia:	3HP
Peso:	28.5kg
Transmision:	Moto-Reductor
Cap. de procesamiento:	350 kg/h
Tensión:	220 v

Picadora N°32 AP



Potencia:	3 HP
Peso:	38 kg
Transmision:	Moto-Reductor
Cap. de procesamiento:	600 kg/h
Tensión:	220V

Picadoras N°342 y 542



	342	542
Potencia:	3 HP	5.5HP
Peso:	139 kg	139 kg
Transmision:	Moto-Reductor	Moto-Reductor
Cap. de procesamiento	750 kg/h	1000 kg/h
Tensión:	220 v / 380 v	380 v

Picadora N°42 Importada



Potencia:	5,5 HP
Peso:	115 kg
Transmision:	Moto-Reductor
Cap. de procesamiento:	800 kg/h
Tensión:	380V



Envasadoras al vacío

Envasadora N°30



Capacidad:	10 m3/ h
Tiempo de ciclo:	10-20 seg
Potencia:	0.4 kw
Peso:	35 kg
Voltaje:	220 v / 50 Hz
Superficie de sellado:	300×260×120mm

Envasadora N°40



Capacidad:	20 m3/ h
Tiempo de ciclo:	10-25 seg
Potencia:	0.9 kw
Peso:	90 kg
Voltaje:	220 v / 50 Hz
Superficie de sellado:	400×360×130mm

Envasadora N°60



Capacidad:	40 m3/ h
Tiempo de ciclo:	10-35 seg
Potencia:	1.5 kw
Peso:	79 kg
Voltaje:	380 v / 50 Hz
Superficie de sellado:	600×510×240mm

Envasadora Doble N°60



Capacidad:	65 m3/h
Tiempo de ciclo:	10-40 seg
Potencia:	3 KW
Peso	330 kg
Voltaje:	380 V/50 Hz
Superficie de sellado:	620×410×200mm

Envasadora Doble N°80



Capacidad:	100 m3/h
Tiempo de ciclo:	10-40 seg
Potencia:	6 KW
Peso	360 kg
Voltaje:	380 V/50 Hz
Superficie de sellado:	800×460×200mm

Envasadora N°80 con Bomba de 160 m3/h



Capacidad:	160 m3/h
Tiempo de ciclo:	10-40 seg
Potencia:	6 KW
Peso:	360 kg
Voltaje:	380 V/50 Hz
Superficie de sellado:	800×460×200mm



Embutidoras Carnic

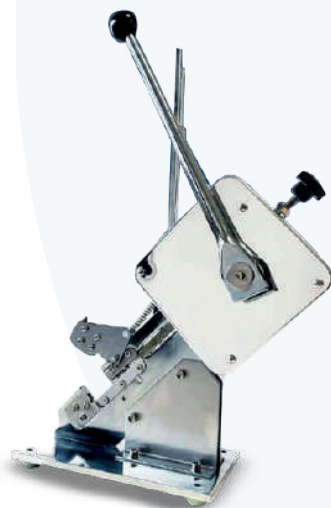
Embutidora Vertical
Manual Carnic 5l / 10l / 15l

Embutidora Horizontal
Manual 3l



Maquina Clipeadora
De Embutido

Clips para clipeadora
de embutidos
4000 unidades por caja

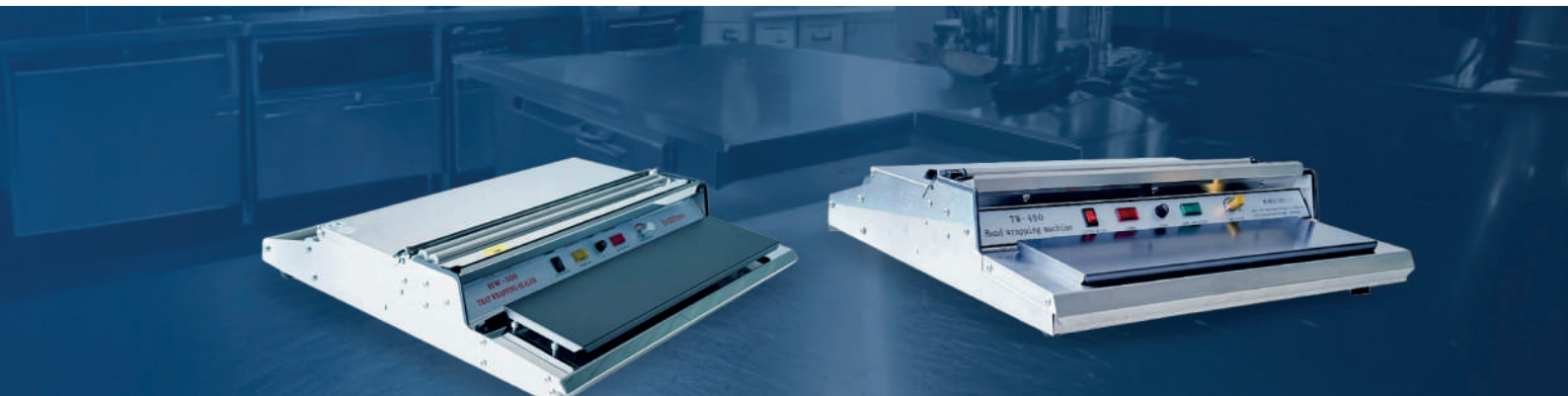


Plata de 11,5 mm

60mm-80mm

Plata de 14 mm

25mm-40mm



Empaquetadoras

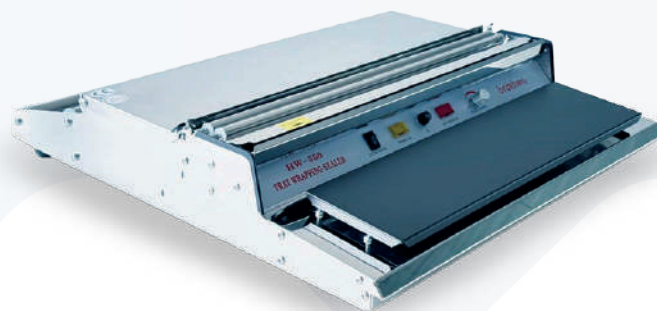
Empaquetadora 450



Material Constructivo:	Acero Inoxidable
Anchura de Film:	44 cm
Peso Aproximado:	1KG
Voltaje:	220v 50/60 Hz
Potencia:	330 W
Tº de sellado:	100-160°C
Dimensiones (largo/ancho)	450mmx600mm
Tamaño de rollo:	450 mm
Tamaño del plato:	385 x 125 mm

Termostato regulable

Empaquetadora 550



Material Constructivo:	Acero Inoxidable
Anchura de Film:	55cm
Peso Aproximado:	4 kilos
Voltaje:	220v 50/60 Hz
Potencia:	330 W
Tº de sellado:	100-160°C
Dimensiones (largo/ancho)	600mmx600mm
Tamaño de rollo:	552 mm
Tamaño del plato:	485 x 123 mm

Termostato regulable



Atención personalizada
para frigoríficos



Servicio técnico y
repuestos de todas las
maquinas



Entregas GRATIS en
CABA y GBA



Vilvi.com.ar

[@vilvi_oficial](https://www.instagram.com/vilvi_oficial)